

# Zdeněk Střecha 1784 - Petr Pavlík 1965

8. kolo oblastního přeboru - sever ŠSOK, 11.2.2018, Litovel

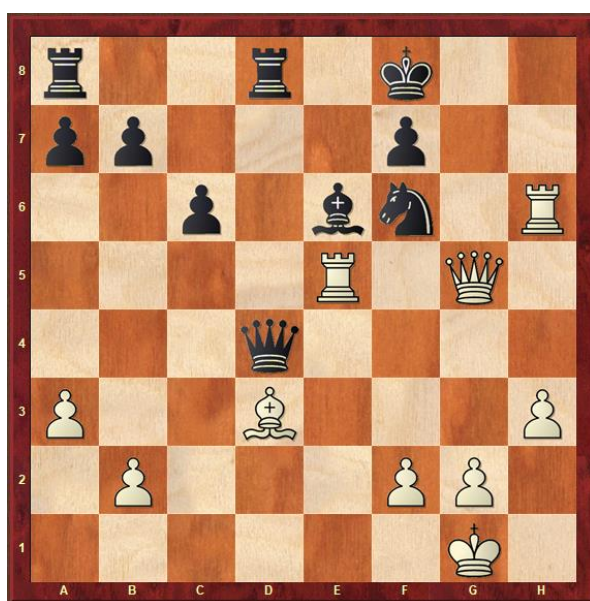
2. šachovnice

(vyhodnoceno na stránkách [www.chess.com](http://www.chess.com) v bezplatné verzi - nemusí být úplně přesné)

1. d4 Jf6 2. c4 e6 3. Jf3 d5 4. e3 c6 *odmítnutý dámský gambit* 3.Nf3 Nf6 4.e3 c6 5. a3 Jbd7  
6. Se2 dxc4 7. Sxc4 Sd6 8. Jc3 O-O 9. O-O e5 10. Dc2 exd4 11. exd4 Jb6 12. Sd3 h6  
13. h3 Ve8 14. Sd2 Sc7 15. Vae1 Se6 16. Ve2 Dd7 17. Vfe1 Ved8 18. Je4 Jxe4  
19. Vxe4 Jd5



20. Vh4 Jf6 *chyba nejlepší tah byl 20... Dd6* 21. Sxh6 gxh6 22. Vxh6 Kg7 23. Dd2 Dd5 *nepřesnost lepší tah byl 23... Vg8* 24. Je5 *malá nepřesnost lepší tah byl 24. Ve5* 24... Sxe5 *chyba nejlepší tah byl 24... Vg8* 25. Dg5+ Kf8 26. Vxe5 Dxd4 *nejlepší tah byl 26... Dxe5*



27. Dxf6 Ke8 28. Vxe6+ fxe6 29. Dxe6+ Kf8 30. Vf6+ *o něco lepší tah byl 30. Vh7, bílý má však jasnou převahu a černý se vzdává* **1:0**